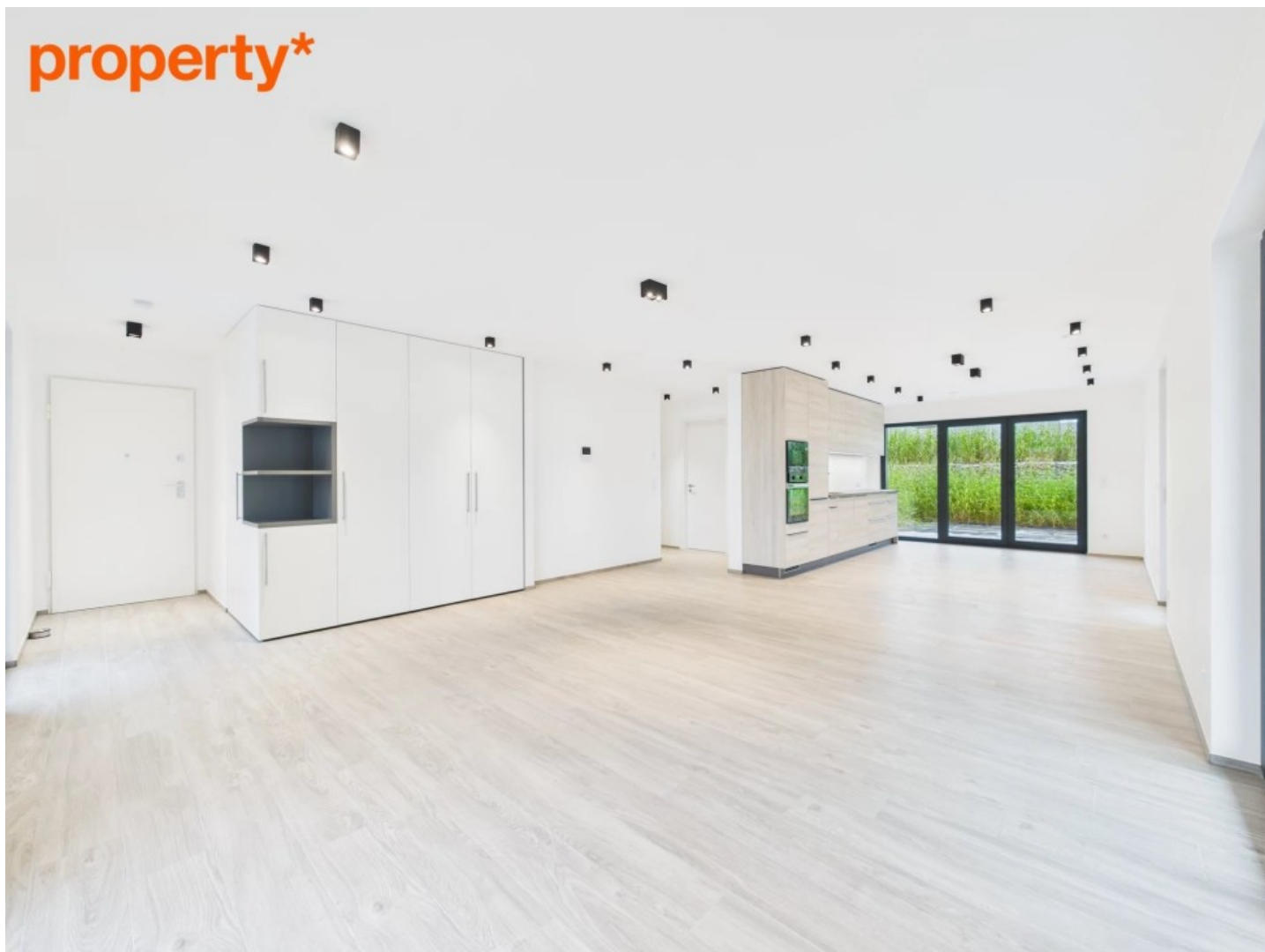


à louer appartement à kehlen



localisation
kehlen

chambre
1

surface
74,65 m²

loyer
1.900 € charges : 200 €

description

A louer appartement en rez-de-jardin dans une nouvelle construction à Kehlen.

Cet appartement s'ouvre sur un spacieux séjour avec placards sur mesure et une cuisine équipée et ouverte avec accès à une terrasse de 17 m² donnant sur le jardin privatif.

Depuis le séjour, on accède à la chambre avec placards sur mesure, à une salle de bain et un w.c. séparé.

Un emplacement de parking intérieur avec possibilité d'installer une borne de charge pour véhicule électrique, une cave, et un emplacement avec connexions pour machine à laver et sèche linge dans

la buanderie complètent ce bel ensemble.

Disponibilité : immédiate

Située au sud-ouest du Grand-Duché de Luxembourg, la commune de Kehlen se trouve à proximité de la Ville de Luxembourg et à courte distance en voiture de la frontière belge.

La résidence est proche des commodités: supermarché, crèches et écoles fondamentales à proximité, école européenne de Mamer à 10 minutes en voiture, pharmacie, boulangerie et autres commerces.

Les frais d'agence sont partagés entre le locataire et le propriétaire.

Vous trouverez nos autres biens sur le site www.property.lu. Vous pouvez nous contacter directement au +352 26 86 13 ou par email à l'adresse info@property.lu.

N'hésitez pas à nous faire part de votre recherche, nous vous proposerons des biens adaptés à vos besoins.

Vous pouvez aussi faire appel à nous pour l'estimation et la mise en vente ou en location de votre bien. Notre engagement sera de le mettre en valeur et de vous apporter les services que vous méritez.

équipements

nombre de salles de bain : 1
ascenseur
lave-vaisselle
triple vitrage
pompe à chaleur
vmc double flux

surface du jardin : 89m²
toilettes séparés
vidéophone
chauffage au sol
chauffage collectif

**8 photos disponibles
avec ce QR Code :**



